



art metal

26 AURELIA

F.P.H. Art Metal Sp.j.

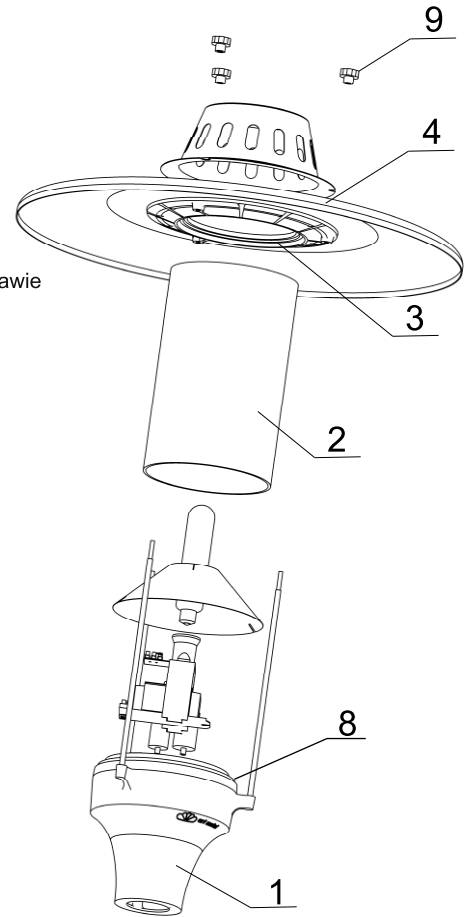
Ul. Jabłoniowa 124, 83-331 Łapino Kartuskie, Poland
Tel. 0048 58 681 80 78, Fax: 0048 58 681 80 64
www.art-metal.pl e-mail: biuro@art-metal.pl

Budowa:

Oprawa składa się z korpusu(1), do którego za pomocą pierścienia (3), mocowany jest klosz (2). Do pierścienia zamocowany jest daszek(4). Aparat zapłonowy(5) umieszczony został w korpusie(1), pod dolnym odbłyśnikiem(6). Źródło światła mocowane jest za pomocą ceramicznej oprawki(7). Szczelność oprawy zapewniają uszczelki(8).

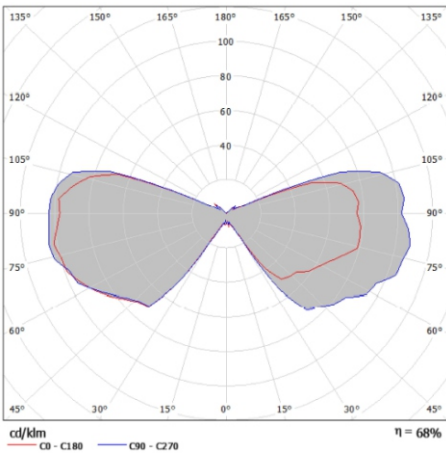
Sposób montażu:

- Wykonać podłączenia elektryczne zgodnie z oznaczeniami. Dokręcić dławnicę przewodu zasilającego.
- Zamocować odbłyśnik(6) na aparacie zapłonowym(5), źródło światła w oprawce(7).
- Założyć klosz(4), uszczelki(8), następnie daszek(4) z pokrywą.
- Dokręcić ręką do oporu nakrętki(9).
- Oprawa przeznaczona do montażu na słupie (średnica $\varnothing 60\text{-}\varnothing 90\text{mm}$).



W przypadku dostawy skompletowanych lampionów etapy montażu oznaczone *) są pomijane (są zrealizowane już w trakcie prefabrykacji)

DANE TECHNICZNE:



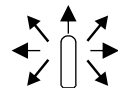
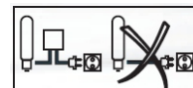
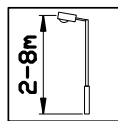
Krzywa rozsyłu światłości (biegunowo)

Zasilanie: ~230/50Hz

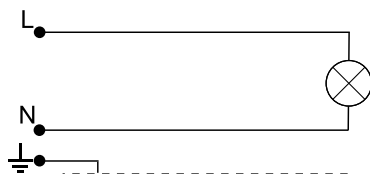
kl. Ochronności: I

IP66 -część elektryczna

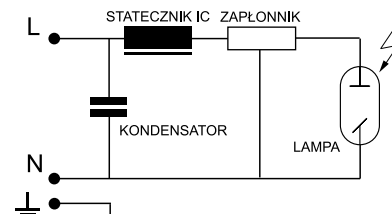
IP66 -część optyczna



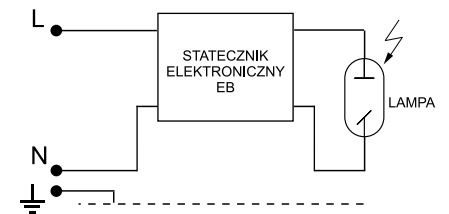
SCHEMATY ELEKTRYCZNE:



1. Żarowe / energooszczędne źródło światła



2. Sodowe / metalohalogenkowe źródło światła



3. Sodowe / metalohalogenkowe źródło światła

| Symbol oprawy | Typ źródła | Oprawka | Waga [kg] | Pn [W] | | Wymiary oprawy |
|---------------|------------------------------------|---------|-----------|----------|-----|--|
| | | | | IC | EB | |
| 26MH-70W | MH/HSI/HPI | E27 | 7,9 | 81 | 78 | <p>Pole nawiewu $A = 0,14\text{m}^2$</p> <p>L/D 675/700</p> |
| 26MH-100W | MH/HSI/HPI | E27 | 8,3 | 114 | 109 | |
| 26MH-150W | MH/HSI/HPI | E27 | 9,2 | 169 | 164 | |
| 26S-70W | WLS/SHP/SON | E27 | 7,9 | 81 | 78 | |
| 26S-100W | WLS/SHP/SON | E40 | 8,4 | 114 | 109 | |
| 26S-150W | WLS/SHP/SON | E40 | 9,3 | 169 | 164 | |
| 26Z-E/Z | Żarówka / światłówka kompaktowa | E27 | 7,4 | Maks. 60 | | |
| | | | | | | |
| | | | | | | |
| | | | | | | |

UWAGA !! W poszczególnych seriach produkcyjnych waga oprawy może ulec niewielkim zmianom.

