



art metal

# A5 FLORA

## F.P.H. Art Metal Sp.j.

Ul. Jabłoniowa 124, 83-331 Łapino Kartuskie, Poland  
Tel. 0048 58 681 80 78, Fax: 0048 58 681 80 64  
www.art-metal.pl e-mail: biuro@art-metal.pl

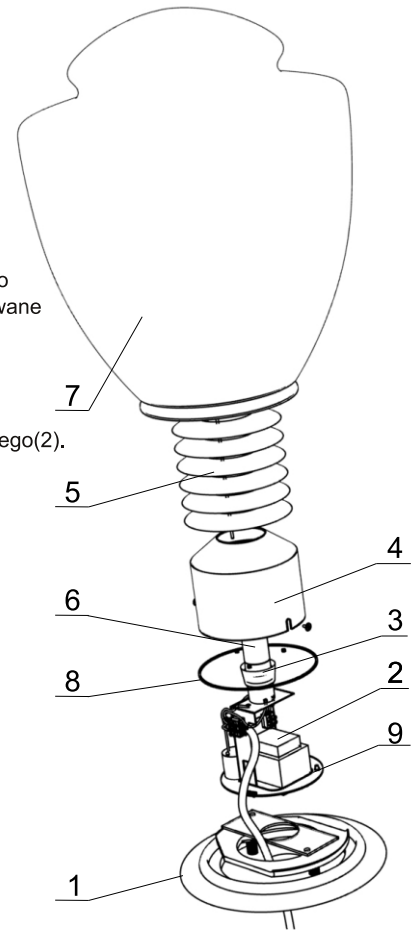
### Budowa:

Oprawa składa się z podstawy(1,) do której mocowana jest podstawka(9), na której znajduje się zapłonowy(2) i oprawka(3). Na podstawkę zakłada się obudowę osłaniającą aparat zapłonowy(4). Do obudowy opcjonalnie może być mocowany odbłyśnik (ODB-3) typu RASTER(5). W oprawce instalowane jest źródło światła(6). Oprawa zamykana jest kloszem(7) mocowanym na gwincie oprawy. Połączenie zabezpieczone jest uszczelką (8).

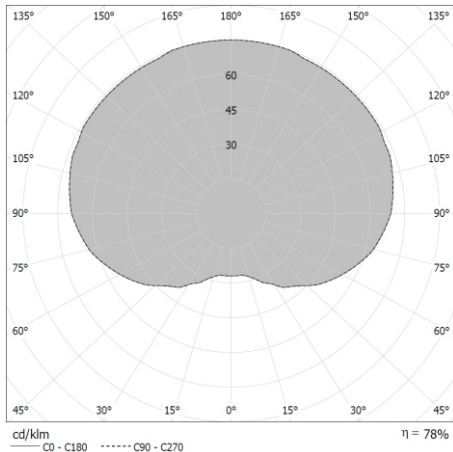
### Sposób montażu:

- \*)- Do podstawy (1) zamocować aparat zapłonowy(2) i oprawkę(3).
- Przewody elektryczne wyprowadzić z ramienia i ułożyć w oprawie, podłączyć do aparatu zapłonowego(2).
- Założyć i zamocować obudowę aparatu(4).
- Zamocować podstawkę(1) do ramienia.
- Zamocować źródło światła(6).
- Zamocować odbłyśnik typu RASTER(5)
- Zamocować i zabezpieczyć klosz(7) i uszczelkę(8).

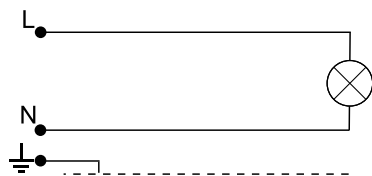
W przypadku dostawy skompletowanych lampionów etapy montażu oznaczone \*) są pomijane (są zrealizowane już w trakcie prefabrykacji)



## DANE TECHNICZNE:



Krzywa rozsyłu światłości (biegunowo)



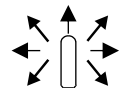
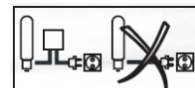
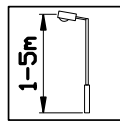
1. Żarowe / energooszczędne źródło światła

Zasilanie: ~230/50Hz

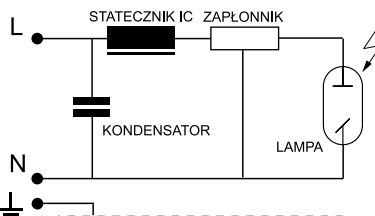
kl. Ochronności: I

IP65 - część elektryczna

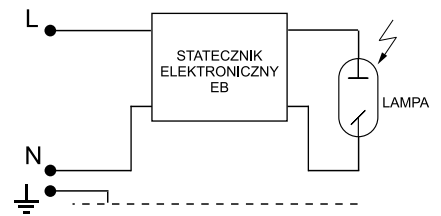
IP65 - część optyczna



### SCHEMATY ELEKTRYCZNE:



2. Sodowe / metalohalogenkowe źródło światła



3. Sodowe / metalohalogenkowe źródło światła

Symbol oprawy	Typ źródła	Oprawka	Waga [kg]	Pn [W]		Wymiary oprawy
				IC	EB	
A5MH-70W	MH/HSI/HPI	E27	3,7	81	78	 Pole nawiewu A = 0,13m <sup>2</sup> H/D 420/350
A5MH-100W	MH/HSI/HPI	E27	4,2	114	109	
A5S-70W	WLS/SHP/SON	E27	3,7	81	78	
A5S-100W	WLS/SHP/SON	E40	4,3	114	109	
A5Z-E/Z	Żarówka / światłówka kompaktowa	E27	2,2	Maks. 60		

**UWAGA !!** W poszczególnych seriach produkcyjnych waga oprawy może ulec niewielkim zmianom.

