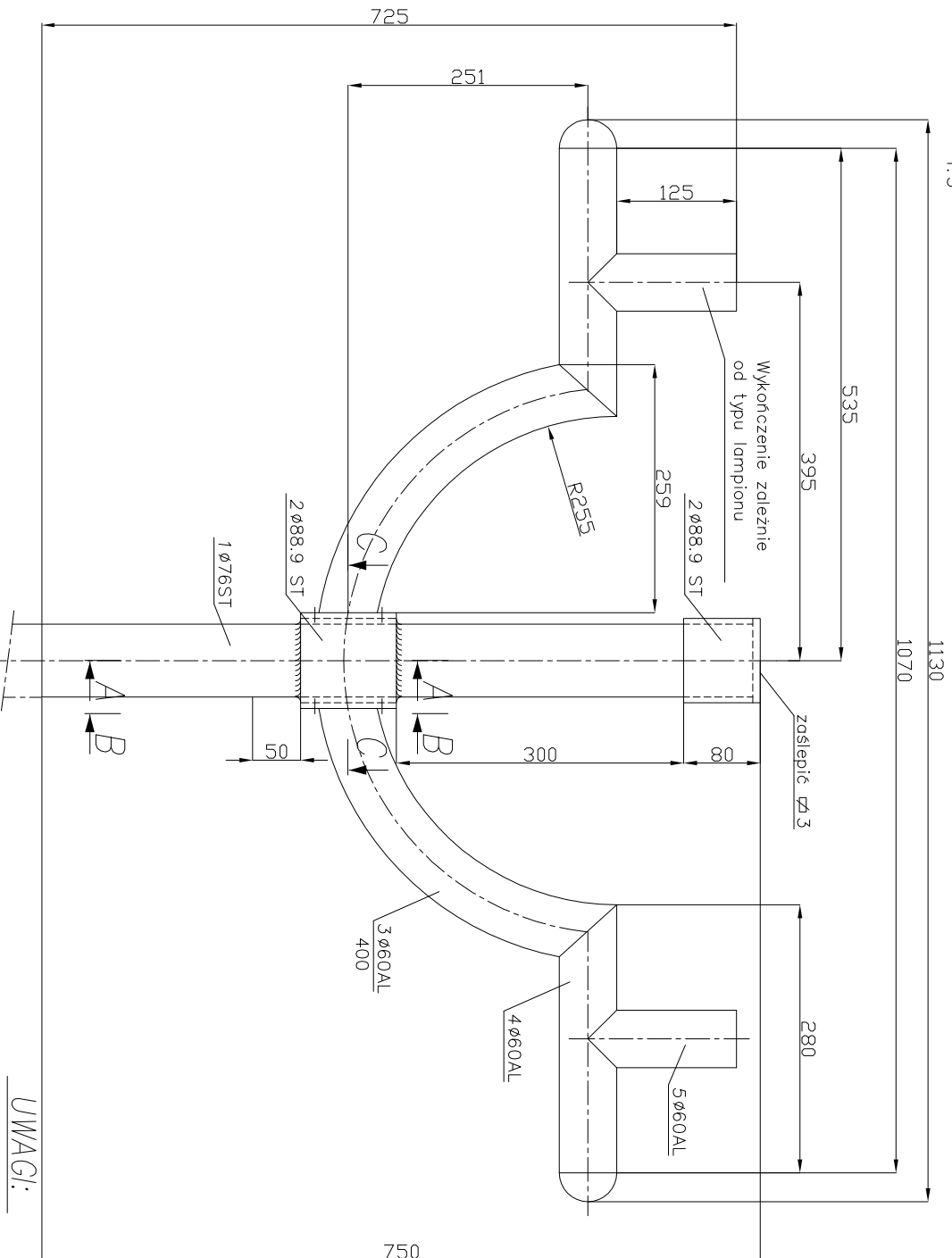
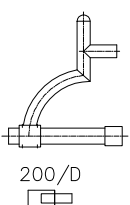


WIDOK Z BOKU

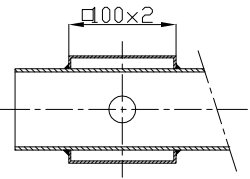
1:5



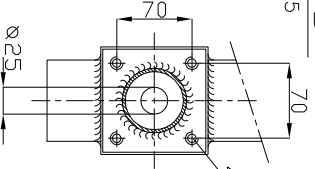
R09
1:25



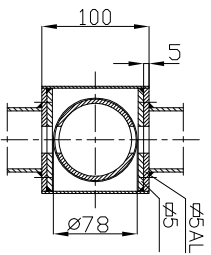
A-A
1:5



B-B
1:5



C-C
1:5



UWAGI:

1. Wszystkie spoiny po wykonaniu szlifować do uzyskania gładkości.
2. Wszystkie spoiny wykonać $\nabla 2$
3. Mocowanie wykonane wg KATALOGU ZAMOCOWAŃ RAMION.

nazwisko	data	podpis
projektował: Art Metal		
rysował: Inż. S.Szpadzik	01.09.2004	
zatwierdził:		
nazwa rysunku		



FIRMA PRODUKCYJNO-HANDLOWA
"ART-METAL" Sp. J.
ul. Piłsudskiego 34 83-331 Przysieka

R09 - WYMIARY GŁÓWNE

Ostatnia modyfikacja 04.01.2007

skala	wymiary	numer rysunku	ark./il.ark
1:5 1:25	297x420	R-09	1/1